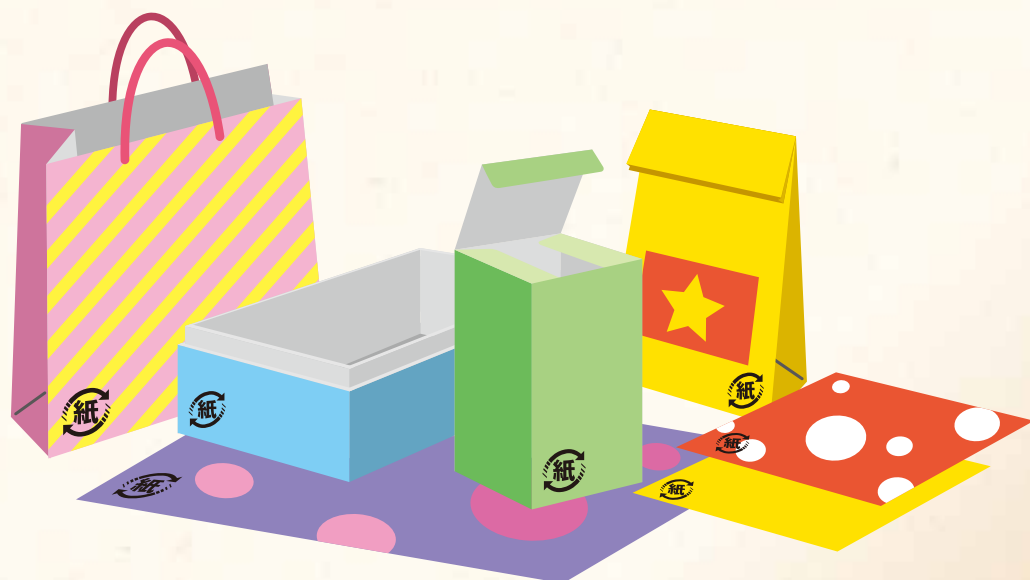


紙製容器包装の リサイクルについて

紙製容器包装は大切な資源です

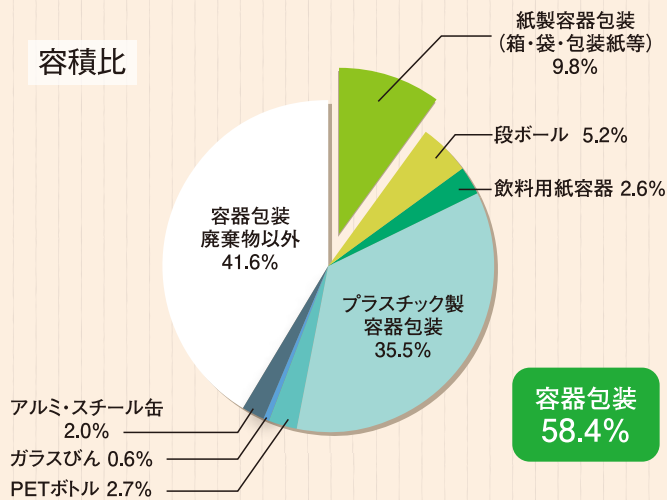


Paper Packaging Recycling Council

紙製容器包装リサイクル推進協議会

紙製容器包装のリサイクル

紙製容器包装は、家庭から出るごみの中の約10%を占めています。



環境省 容器包装廃棄物の使用・排出実態調査(平成18年度)より

容器包装の“3R”

資源を有効に使うには、容器包装の減量・減容化 (Reduce)、一旦使用した物の再利用 (Reuse)、使用済の容器包装の再資源化 (Recycle) をすることですが、そのためには3Rに配慮した容器包装である必要があります。



[紙製容器包装] とは

商品の容器や包装で、主として紙製のものをいいます。紙箱や紙袋、包装紙が代表的なものです。容器包装リサイクル法では、家庭から排出されたものをリサイクルの対象としています。ただし、段ボールや飲料用紙容器は除きます。紙製容器包装には、下記の識別マークを付けることが義務付けられています。



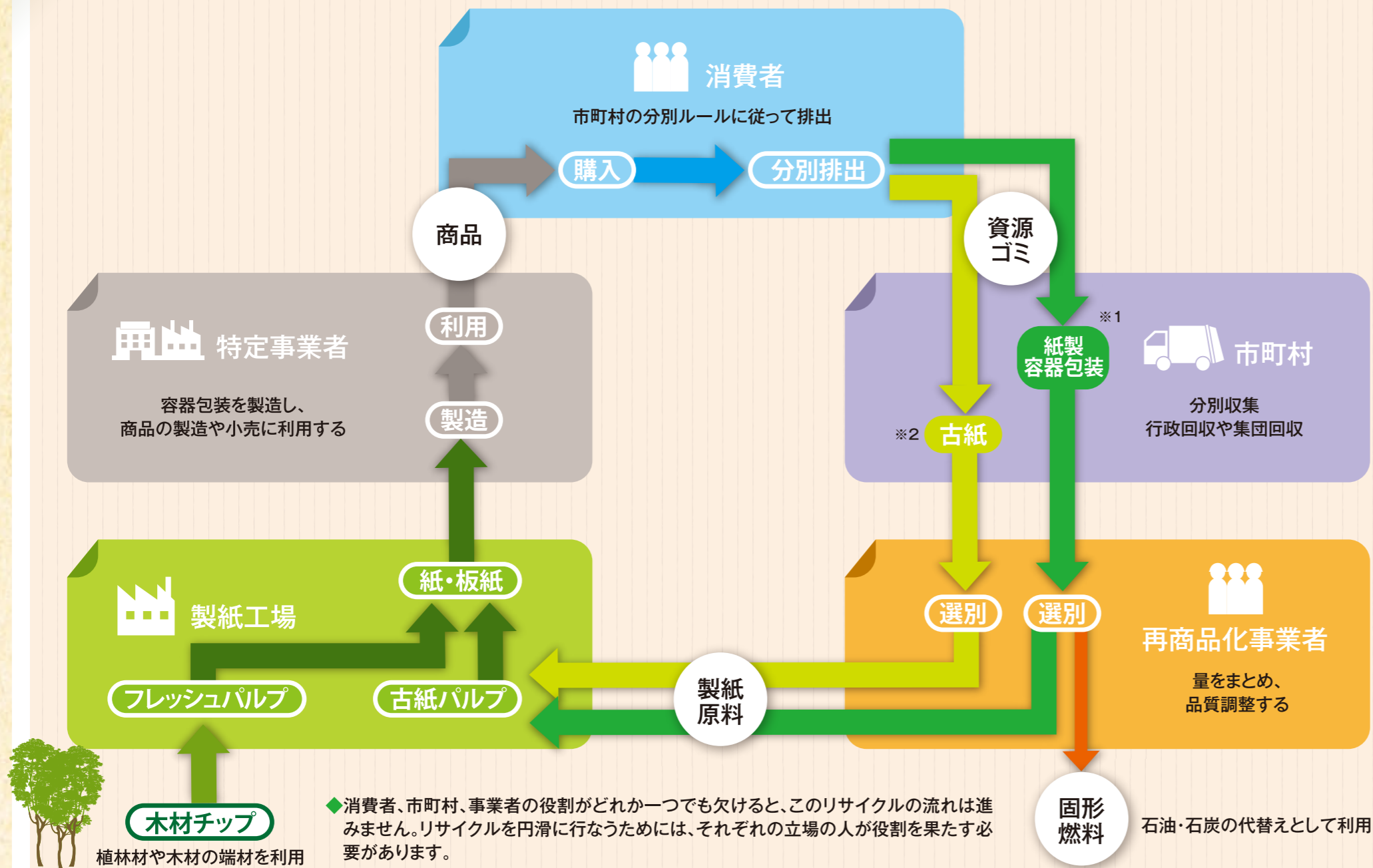
[識別マーク]

消費者が使用済容器包装を出すときの分別を容易にし、市町村の分別収集を促進することを目的として、紙製容器包装には識別マークが付けられています。

● **いろいろある識別マーク** ガラスびんを除く他の容器包装にも、リサイクルを促進する識別マークがついています。

リサイクル対象品目						
法定マーク				自主マーク		ガラスびん 無色・茶色・その他
アルミ缶	スチール缶	紙製容器包装	プラスチック製容器包装	PET PETボトル	飲料用紙容器	段ボール

家庭から排出する紙製容器包装は資源として利用されます。

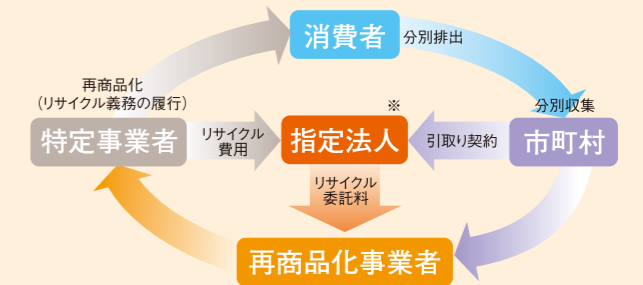


2つのリサイクルルートで資源化

※1 「紙製容器包装」として分別収集

市町村で識別マークがついたものを対象に集めます。収集したものの再商品化(リサイクル)は特定事業者が指定法人に委託して行われます。主に製紙原料に利用され、製紙原料に向かないものは固形燃料などに利用されます。

容器包装リサイクル法の仕組み



※指定法人:(財)日本容器包装リサイクル協会

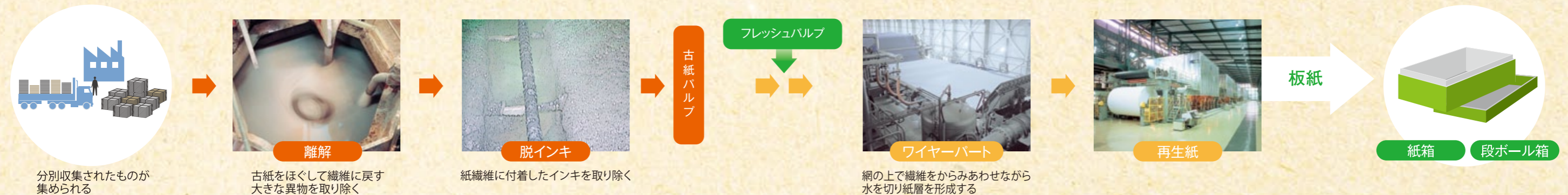
※2 「古紙」として分別収集

従来からの古紙回収ルート(新聞、雑誌、段ボール等)を利用して、製紙原料に向く紙製容器包装を集めます。地域により、「雑がみ」「その他の紙」などで分別されます。(雑がみ:パンフレット、コピー紙、紙箱、紙袋、包装紙など)製紙原料に向かない、プラスチックとの複合品や、匂いのついた箱などが、回収対象から除かれます。

紙製容器包装から再生紙が作られる

パルプを作る工程

紙をすく工程



3R取り組み事例



容器包装の機能

内容物の
保護・保存性

利便性(開封性、
携帯性など)

情報伝達・意匠性

輸送適性

紙製容器包装リサイクル推進協議会とは

設立目的

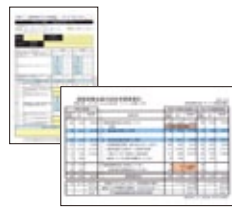
当協議会は容器包装リサイクル法の趣旨に基づきその他紙製容器包装の3R推進を目的として、関連する業界団体及び事業者によって1998年に設立された任意団体です。

当協議会事業内容

紙製容器包装廃棄物の資源化の促進のための実態調査を行います。



〈 収集物の組成分析
20以上の分類で分別調査 〉



〈 収集状況アンケート調査
人口10万人以上の市町村 〉



〈 家庭から排出される量のモニター調査 〉



事業者が取り組んでいる環境配慮製品の情報提供を行います。



〈 ホームページにて
情報提供 〉



〈 パンフレット・冊子の制作 〉



〈 紙製容器包装
3R改善事例集の発行 〉

国・自治体・消費者及び関係機関との交流・連携により3Rの推進・啓発を行います。



〈 展示会への出展 〉



〈 セミナー開催 〉



〈 3R推進フォーラム(3R推進団体連絡会) 〉

法の円滑な運用を図り制度整備への提言を行います。

(財)日本容器包装リサイクル協会との連携により、紙製容器包装リサイクルの円滑な運用を図ります。容器包装リサイクル法に係る審議会等で合理的なりサイクルシステムを提言します。

会員への情報提供・啓発を行います。

紙推進協ニュースの発行、見学会、セミナー、研修など



Paper Packaging Recycling Council

紙製容器包装リサイクル推進協議会

<http://www.kami-suisinkyo.org/>

〒105-0003 東京都港区西新橋1-1-21 日本酒造会館3F TEL.03-3501-6191 FAX.03-3501-0203 E-mail : p@kami-suisinkyo.org



このパンフレットは再生紙を使用しています。

2009.9